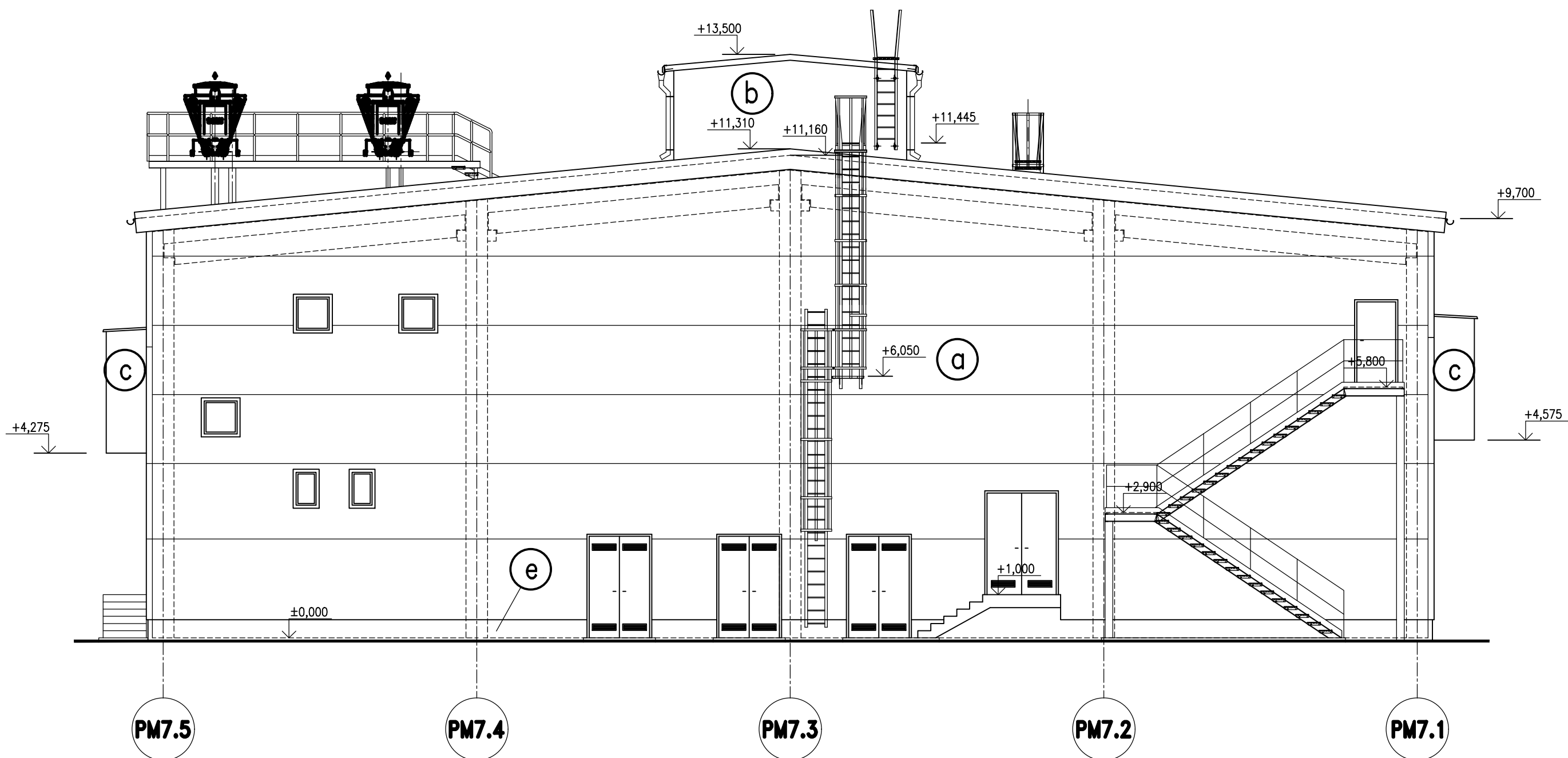


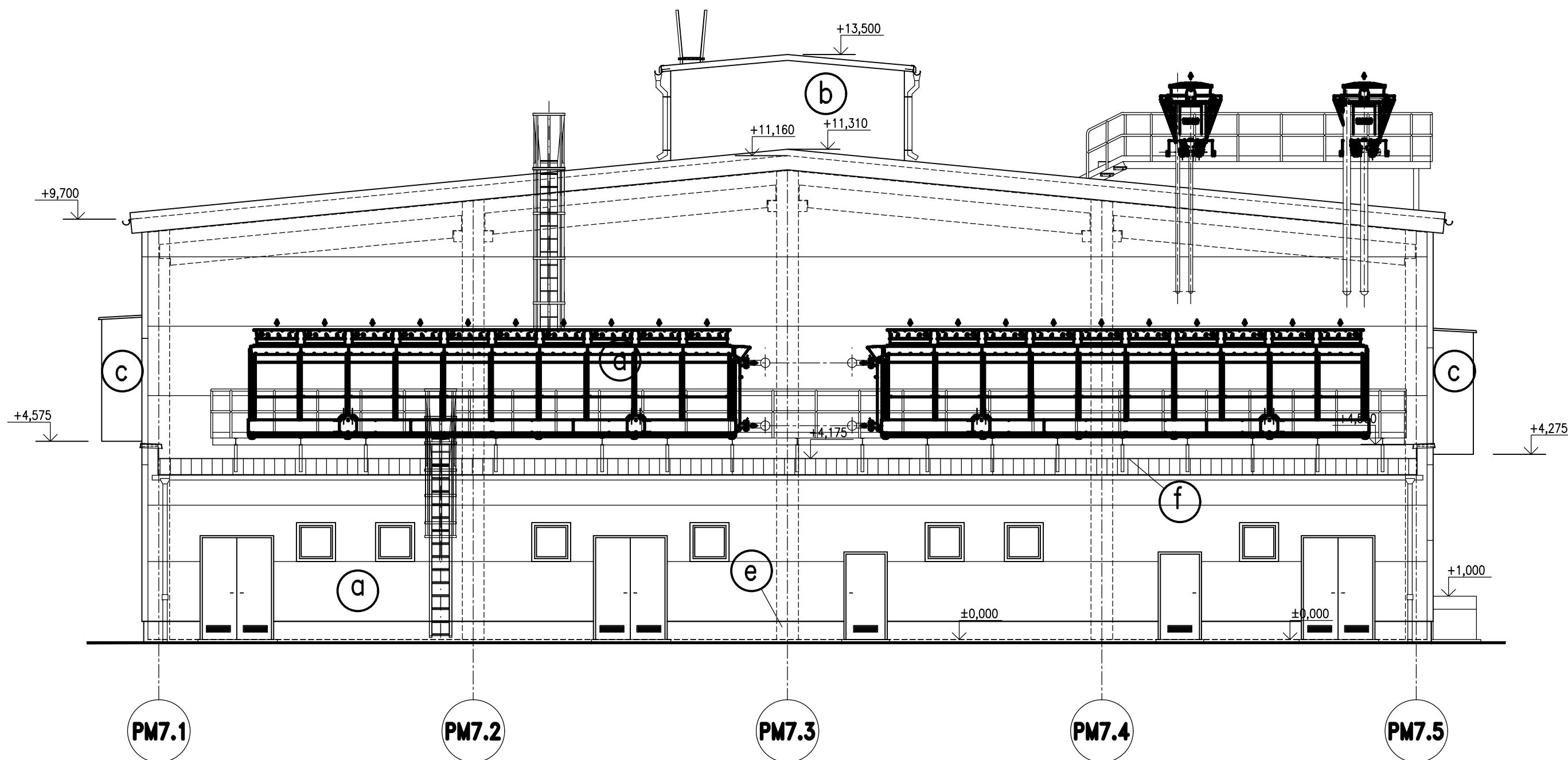
POHLED SEVEROVÝCHODNÍ

M 1:100



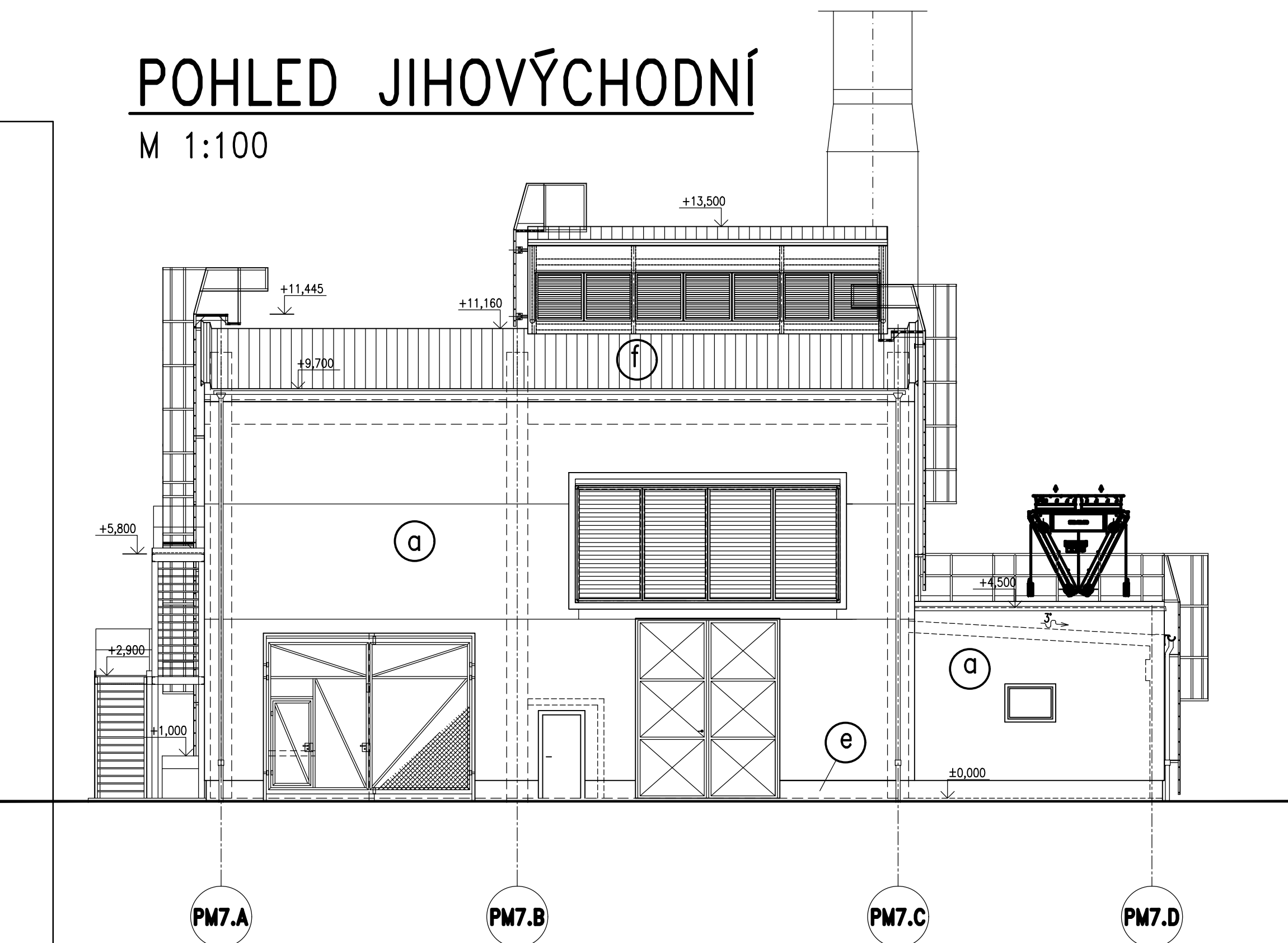
POHLED JIHOZÁPADNÍ

M 1:100



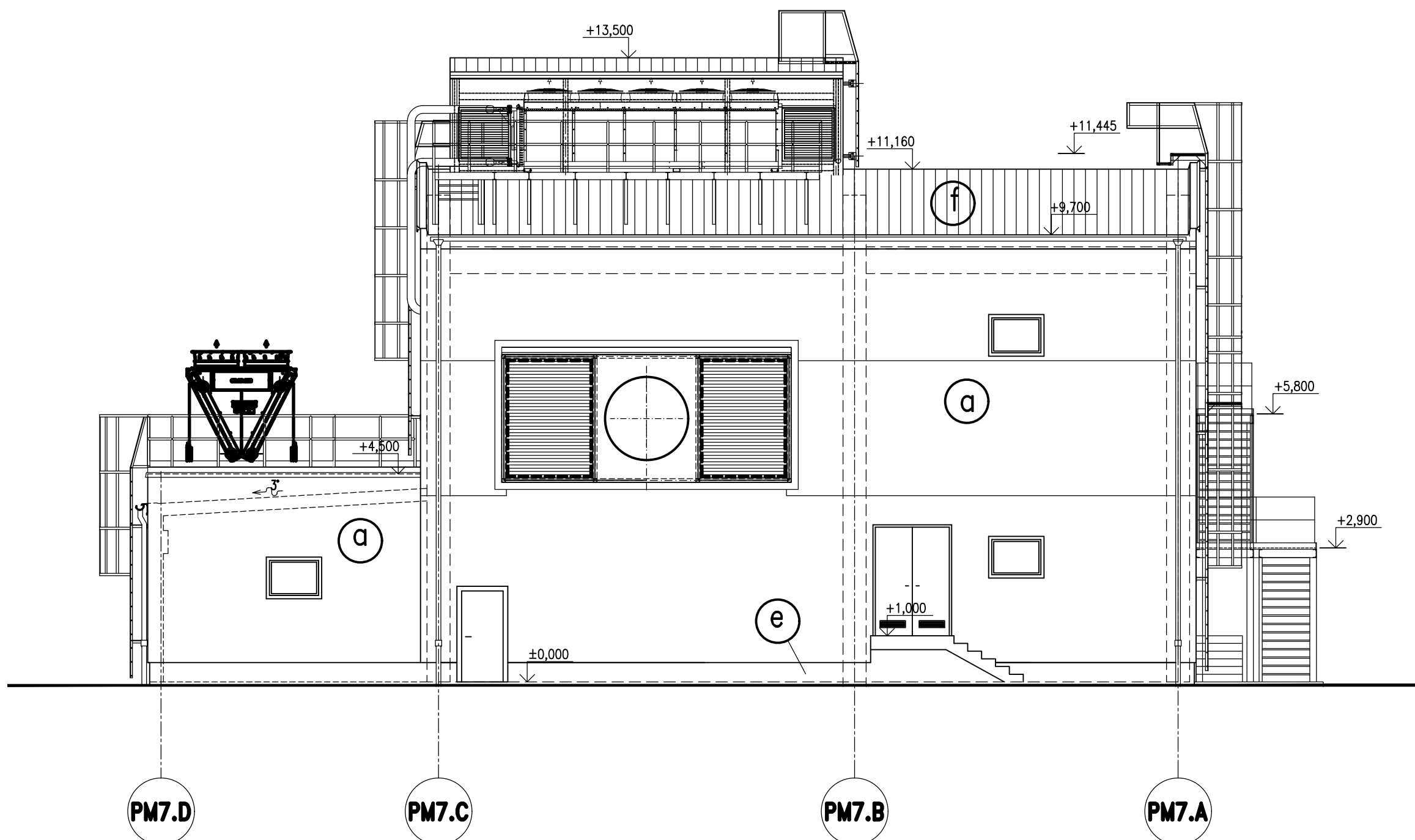
POHLED JIHOVÝCHODNÍ

M 1:100



POHLED SEVEROZÁPADNÍ

M 1:100



LEGENDA POVRCHŮ

- (a) - ŽELEZOBETONOVÉ PREFABRIKOVANÉ STĚNOVÉ SENDVIČOVÉ PANELE - bez barevné úpravy (s hydrofobizačním bezbarvým nátěrem)
- (b) - SENDVIČOVÝ TEPELNĚ IZOLAČNÍ STĚNOVÝ PANEĽ TI. 80mm
- (c) - OPLECHOVÁNÍ (POZINKOVANÝ POPLASTOVANÝ PLECH)
- (d) - SENDVIČOVÝ TEPELNĚ IZOLAČNÍ STĚNOVÝ PANEĽ TI. 80mm
- (e) - KAMINKOVÁ MOZAIKOVÁ OMÍTKA
- (f) - HYDROIZOLAČNÍ PÁS Z MODIFIKOVANÉHO ASFALTU

±0,000=448,800 Bpv

0	30.09.2022	První vydání	Ing. Holeček	Ing. Červený	Ing. Hauba
Rev.	Datum	Popis	Kreslil	Podpis	Kontroloval
Místo stavby: Průmyslový areál Teplárny Tábora (TTa1)			Název stavby: Plynofikace Teplárny Tábora		
Objednatel: C-energy			Jednotka: Část D.1.2-SO 02 - Objekt kog. motorgenerátor. jednotky PM7		
Zhotovitel: HD Engineering			Měřítko: 1:100		
Stupeň projektu: Dokumentace pro výšší státní povolení			Datum: 30.09.2022		
			Formát: A1(8xA4)		
			Název: Pohledy		
			List/Lista: D.1.2.1		
			Kopie č.: b.5		
			C. dok. EE03 UMR6710 Z305, 0		